



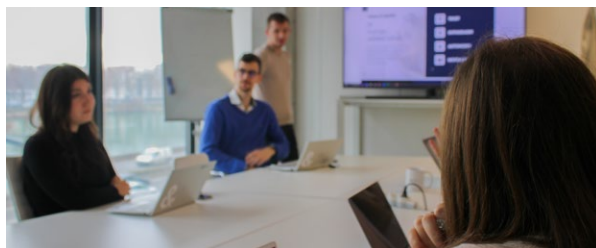
**HUMAN
ADDED
VALUE**

**PERFORMANCE
MATERIALS**

P O L I T I Q U E R H

1 Ambition

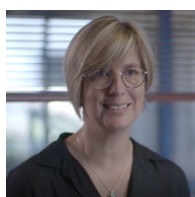
Celle de devenir une organisation multi-locale respectant l'ADN entrepreneurial d'ADDEV Materials et conciliant dimension internationale et taille humaine, avec des standards RH de haut niveau au sein de laquelle des équipes de tous horizons prennent plaisir à grandir, à apprendre en contribuant au succès du groupe.



2 Programmes

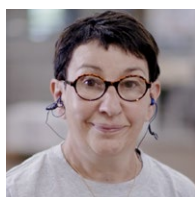
1 - ADD'ALL

Pour devenir encore plus inclusif, promouvoir la diversité et le dialogue, le programme Add'All est un programme qui valorise aujourd'hui 3 populations cible : les femmes, les jeunes et les personnes en situation de handicap. L'objectif est d'attirer, de retenir et de développer des talents différents en s'appuyant sur des programmes de formation dédiés, l'identification des compétences et la création de parcours de carrières lors des revues annuelles du personnel.



Oriane PONTILLE
Directrice de Site
Pouilly-sous-Charlieu

« Le fait d'être une femme ne m'a jamais gênée dans mon parcours professionnel (...). C'est la crédibilité et la légitimité qui font la différence à ce poste. »



Josiane EPINARD
Opératrice sur machines
Pouilly-sous-Charlieu

« Mes horaires ont été adaptés (...) Personne ne m'a fait ressentir cette situation de handicap et je suis restée dans la continuité de mon travail. »



Mathieu MASMONT
Business development
Mexique

« ADDEV Materials est une entreprise qui propose des opportunités internationales professionnalisantes et travaille sur la durée avec ses collaborateurs. Après un V.I.E. de 2 ans au Mexique, ADDEV Materials m'a ainsi proposé de rester dans ce pays afin de poursuivre son développement commercial. Elle encourage l'intrapreneuriat et donne toute sa confiance aux jeunes talents. »

2 - ADD'CARE

Développer la qualité de vie au travail, la sécurité et le bien-être au travail est un programme à part entière au sein du groupe. Pour ce faire, des standards de QVT ont été déployés partout où nous opérons et diverses initiatives « plaisir » sont déployés tout au long de l'année.



Florence GAUFICHON
Responsable QSE
Wittelsheim & Chassieu

« Safety first ! Chez ADDEV Materials, la santé de nos collaborateurs est une priorité absolue. Pour responsabiliser l'ensemble de nos collaborateurs, nous déployons sur nos sites un pilotage de la sécurité au quotidien, à l'aide d'un management visuel de la performance. La sécurité est un état d'esprit, parlons-en et agissons ensemble tous les jours. »



Arthur CARTIER
Chargé Marketing Sectoriel
Aérospatial & Défense

« Je suis heureux d'avoir pu participer au Run in Lyon aux côtés de nombreux autres coureurs de chez ADDEV Materials. L'occasion, pour ma première course à pied, de me surpasser et de donner le meilleur de moi-même tout en découvrant différemment la ville de Lyon. A l'arrivée de la course un buffet déjeunatoire a permis aux runners et à leurs proches de partager un réel moment de convivialité. Merci pour ce bel évènement ! »

3 Politiques groupe

RECRUTEMENT

Notre ambition est de réaliser des recrutements de qualité tant en interne qu'en externe, en publiant largement sur nos offres d'emplois avec une exigence forte de diversité.



Mathieu MANTOUT
Responsable RH, Lyon

« Convaincu de la richesse qu'apporte la diversité, chez ADDEV nous souhaitons intégrer des talents venant de tous horizons, partageant notre socle de valeurs : TEAM. Nous attachons une importance toute particulière au développement de nos collaborateurs et promovons nos postes par voie interne autant que possible. Lorsque nécessaire, nous faisons également appel à nos partenaires recrutement, que nous avons pris le soin de sensibiliser à notre volonté de diversité. »

SOCIAL & DROITS DE L'HOMME

Nous veillons à ce que les droits de l'Homme et les normes internationales du travail soient respectés au quotidien. Sous la supervision du comité exécutif et de notre président, les principes de notre politique sociale et des droits de l'Homme concernent l'ensemble de nos activités, sans distinction géographique ou culturelle, ainsi que de notre chaîne de valeur, avec nos parties prenantes internes et externes.

4 Valeurs

Ajouter de la valeur, c'est l'ADN d'ADDEV Materials et c'est d'autant plus vrai pour ses équipes. Les valeurs historiques du groupe se déclinent comme suit :

T E A M

TRANSPARENCE

ENTHOUSIASME

AUTONOMIE

MOTIVATION



Pat WRIGHT
Responsable Grands Comptes, Pittsburgh

« L'enthousiasme vient de manière naturelle, travailler directement avec le client, c'est la seule façon de vendre. Si vous n'êtes pas enthousiaste dans votre travail, comment les clients peuvent-ils l'être en travaillant avec votre entreprise ? »

5 Facteurs de succès

RECRUTEMENT

Répondre efficacement aux besoins en compétences immédiats et futurs pour construire des équipes performantes et diverses, dans une culture du résultat, assurant la pérennité de l'entreprise.

MANAGEMENT DE LA PERFORMANCE

S'assurer en permanence de la meilleure contribution des collaborateurs et des organisations.

QUALITÉ DE VIE AU TRAVAIL

Être une entreprise où il fait bon vivre et travailler, être un employeur de référence.

DÉVELOPPEMENT DES COMPÉTENCES

Développer les compétences de tous dans un souci permanent d'employabilité et de performance.

EVA

Les entretiens annuels d'**EVA**luation sont l'occasion pour chaque collaborateur de discuter au moins une fois par an avec son responsable de sa contribution, son développement et la qualité de vie au travail sur son poste.

RÉMUNÉRATION

S'assurer que les rémunérations directes et indirectes sont bien alignées avec les marchés locaux et la performance collective et individuelle des équipes, et en accord avec le salaire de subsistance défini.

TÉLÉTRAVAIL

Une politique Groupe importante a été déployée dès 2020, qui permet à tous les salariés éligibles de télétravailler 2 jours par semaine. En parallèle, des réflexions sont menées pour réorganiser le travail des personnels qui ne peuvent pas télétravailler pour là aussi trouver des organisations plus flexibles et respectueuses des rythmes de vie.



Karolina ZIÓLKOWSKA
Inside Sales Representative, Pologne

« En télétravail, j'apprécie de pouvoir dormir un peu plus longtemps et de ne pas perdre de temps dans les embouteillages. En revanche, mon ordinateur est constamment « ouvert », je travaille donc plus longtemps. Je peux me concentrer pleinement sur les tâches professionnelles, je ne subis pas tous les types de « distractions » normalement présentes au bureau. Toutefois, le contact avec les autres est important pour moi, nous construisons des relations interpersonnelles et nous avons le sentiment d'appartenir à une communauté. Il est également essentiel de pouvoir discuter face à face de certains devis, des problèmes de clients avec les équipes de production. »

ADDEV Academy

Pour accompagner notre organisation en constante évolution, nous avons la volonté de diffuser les fondamentaux du management et du leadership. ADDEV Academy a cette vocation, de partager un socle commun de compétences, empreint des valeurs du leadership ADDEV, (co-définies par nos équipes) ; Engage, Drive, Empower, et Dare en sont les 4 piliers. Et au-delà de l'accompagnement managérial, nous souhaitons développer notre stratégie de formation en misant sur plusieurs axes ;

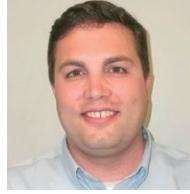
- La culture de la prévention et sécurité sur nos sites ; politique Zéro accident,
- L'accompagnement des mobilités internes des collaborateurs,
- Le développement de l'employabilité (avec l'acquisition de compétences transverses comme l'anglais, le digital etc).



Sandrine BRUNO
Commercial sédentaire
Saint-Chamond

« Dans le but de développer mes compétences relationnelles en clientèle et en négociation commerciale, je me suis formée

à la communication non violente. C'est un outil de langage qui permet à toute personne d'exprimer ses émotions et ses besoins. Cet outil puissant aide à désamorcer, voire à résoudre des situations conflictuelles, à limiter les objections dans le cadre d'une négociation et à faire des propositions alignées aux besoins de notre interlocuteur. C'est également une belle prise de conscience que pour une même vérité, il y a plusieurs regards. On ne peut pas changer l'autre mais on peut changer son regard sur l'autre ! »



Matt WEBB
General Manager ANDPAK
USA

«Les dirigeants de tous les niveaux de notre organisation ont la grande responsabilité de veiller à ce que les membres de l'équipe comprennent leurs objectifs, comment ils se

comportent face à ces objectifs et faire en sorte qu'ils utilisent leur expertise et leur expérience pour contribuer à l'effort. Ce n'est pas facile ! Cela exige d'acquérir des compétences et de devoir les mettre en pratique. Certaines formations extrêmement utiles pour la gestion comprennent des outils de gestion visuelle qui permettent d'être plus efficace et efficient dans la communication des objectifs et des performances, des compétences en communication pour être à l'écoute en faisant preuve d'empathie et savoir communiquer de façon factuelle et impartiale, mais aussi la gestion du temps personnel, afin d'identifier et de hiérarchiser les activités les plus importantes et les plus impactantes.

Qui sommes-nous ?

Créée en 2006, ADDEV Materials est une ETI patrimoniale, entrepreneuriale et internationale, qui conçoit des solutions matériaux sur-mesure (solutions chimiques & consommables, colles & adhésifs, films & fibres) à valeur ajoutée pour optimiser la performance industrielle de ses clients.

Notre expertise technique porte sur trois grands domaines d'activité stratégiques :

CHEMICALS & CONSUMABLES
AEROSPACE & DEFENSE

ADHESIVES & TAPES
MOBILITY, INDUSTRY & HEALTHCARE

FILMS & FIBERS
POWER & ELECTRONICS

Notre histoire

ADDEV Materials s'est construite en alliant sa croissance organique à de fortes croissances externes. En développant son expertise technique et en investissant dans de nombreuses technologies de convertant et de découpe sur-mesure, elle propose aujourd'hui à ses clients industriels un savoir-faire unique autour du conditionnement et dosage sur mesure de traitements de surface, colles & peintures, et de la transformation et découpe d'adhésifs, mousses, films, fibres & isolants électriques.

Notre positionnement géographique

Implantée en Europe, Amérique du Nord et Asie, ADDEV Materials s'affirme comme un acteur « multilocal », conjuguant proximité et réactivité, avec la compréhension sectorielle de grands comptes internationaux.

