

RAPPORT de,  
**DURABILITÉ**  
**2024**

**AGIR POUR LA  
TRANSITION**



**ADDEV**  
MATERIALS



Ce rapport de durabilité a été élaboré en vue de se préparer à la directive CSRD. Il inclut les divulgations requises (DR) et les normes européennes de reporting de durabilité (ESRS) correspondantes.

GOLD | Top 5%

ecovadis

Sustainability Rating

MAR 2024

Avec un score en **progression de 7 points** par rapport à l'année dernière, **ADDEV Materials conserve pour la 5ème année consécutive la médaille d'or Ecovadis** avec une note de **78/100** en 2024.



Télécharger  
la scorecard

2



Certains membres du COMEX, de gauche à droite, **Franck POIRIER**, **Aude CURY**, **Julien DUVANEL**, **Pascal NADOBNY**, **Marie BLANCHARD BRUNEL**, **Julien BOCCON-GIBOD**.



RETROUVEZ LA  
VERSION WEB  
DU RAPPORT DE  
DURABILITÉ



NOUS SOUTENONS  
LE PACTE MONDIAL



# EDITO

## DES SOLUTIONS MATÉRIAUX POUR UNE INDUSTRIE PLUS FRUGALE ET PLUS LOCAVORE DR GOV-5

### LA RSE EN ACTIONS

Chez ADDEV Materials, la Responsabilité Sociétale des Entreprises (RSE) est devenue une pierre angulaire de notre modèle économique. Nous sommes convaincus que pour prospérer dans un environnement en évolution rapide, il est essentiel d'adopter des pratiques commerciales durables. Cela se traduit par la recherche constante de solutions qui réduisent notre empreinte environnementale tout en augmentant notre impact social positif.

Nos actions sont multiples. Nous préconisons des matériaux à faible impact, réduisons les quantités utilisées, luttons contre les déchets, prenons en compte les cycles de vie et favorisons la circularité des contenants. Avec l'appui de nos fournisseurs, nous intégrons continuellement dans nos gammes des matériaux plus durables capables de répondre aux besoins les plus exigeants en termes d'assemblage technique (adhésifs, colles et mousses), d'isolation électrique et thermique (films et fibres), de traitement de surfaces (anti-corrosifs, primaires et peintures). Toutes ces solutions matériaux sont conçues pour promouvoir la frugalité et maximiser la valeur avec moins de ressources.

En parallèle, les enjeux de souveraineté, combinés aux pressions sur la chaîne d'approvisionnement et aux attentes de services locaux, ont favorisé l'émergence d'une industrie plus locavore. Chez ADDEV Materials, nous soutenons cette transition vers des chaînes d'approvisionnement plus courtes et plus résilientes, qui contribuent à renforcer les écosystèmes régionaux.

### CAPITAL HUMAIN & CULTURE D'ENTREPRISE

La durabilité va au-delà de la simple gestion des ressources. Elle implique également un engagement envers notre capital humain. Nous sommes conscients que notre réussite future dépendra de notre capacité à attirer, retenir et développer les talents les plus qualifiés. Cela nécessite de créer un environnement de travail inclusif, équitable et propice à l'épanouissement personnel et professionnel de chacun de nos collaborateurs.

Dans cette optique, nous avons entrepris une série d'initiatives visant à renforcer notre culture d'entreprise et la fierté de travailler pour ADDEV Materials. Nous accordons une importance particulière à l'inclusion, à la promotion des femmes dans l'industrie, à l'encouragement des jeunes talents et à l'accompagnement des personnes en situation de handicap. Nous croyons fermement que la diversité des perspectives et des expériences est un atout précieux qui contribue à stimuler l'innovation et à renforcer notre compétitivité sur le long terme.



**Julien DUVANEL**

CEO Chemicals & Consumables  
Aerospace & Defense  
ADDEV Materials

**Pascal NADOBNY**

Président  
ADDEV Materials

3

### MESURE DE L'IMPACT, TRANSITION RÈGLEMENTAIRE & ENGAGEMENTS

En matière de mesure de notre impact environnemental, nous avons progressé de manière significative, grâce à l'Accélérateur Décarbonation lancé par Bpifrance et l'ADEME. Nos efforts visant à réduire les émissions, à optimiser les quantités utilisées, à évaluer l'Analyse du Cycle de Vie (ACV) de nos produits et à promouvoir le recyclage des emballages sont autant de preuves de notre engagement envers une économie plus circulaire et plus durable.

Dans le cadre de notre engagement continu en faveur de la transparence et de l'excellence, nous préparons activement notre transition vers la nouvelle réglementation CSRD attendue en 2026. En collaboration avec le cabinet ANSA, nous avons réalisé une due diligence ESG approfondie pour garantir la conformité et la qualité de nos pratiques en matière de gouvernance d'entreprise, de responsabilité sociale et d'impact environnemental.

En tant que signataire du Pacte Mondial des Nations Unies depuis dix ans, ADDEV Materials s'engage pleinement à soutenir les 17 Objectifs de Développement Durable (ODD) et à promouvoir des pratiques commerciales éthiques et responsables. Notre engagement en faveur de la durabilité a été reconnu par Ecovadis, qui nous a décerné la médaille d'or pour la cinquième année consécutive en 2024, avec une note en progression significative de 78/100.

Ce rapport de durabilité témoigne de notre engagement continu envers la durabilité et la responsabilité sociétale, et est destiné à être diffusé tant en interne qu'en externe. Il reflète notre progression vers une entreprise plus responsable, consciente de son impact sur le monde qui l'entoure, et déterminée à transformer les challenges industriels en solutions durables et ainsi construire un avenir meilleur pour tous.



# BUSINESS MODEL

## BUSINESS MODEL & POSITIONNEMENT DANS LA CHAÎNE DE VALEUR



DR SBM-1  
DR SBM-2

**Aude CURY**  
CEO Films & Fibers  
Power & Electronics  
ADDEV Materials



Nos clients sont confrontés à des défis technologiques et techniques complexes, nécessitant une approche intégrée prenant en compte les enjeux sociaux, sociétaux et environnementaux, pour assurer leur compétitivité et leur durabilité à long terme :

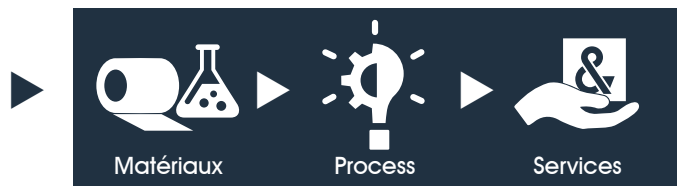
Alliant une expertise en matériaux haute performance - des rubans adhésifs et mousses aux films et fibres, en passant par les colles et solutions chimiques - et un savoir-faire en transformation et conditionnement sur mesure, ADDEV Materials accélère la performance industrielle responsable de ses clients.

En collaborant étroitement avec les plus grands fabricants mondiaux, nous concevons des solutions à forte valeur ajoutée pour répondre aux défis techniques et environnementaux des clients, visant à offrir plus de valeur avec une utilisation réduite de matériaux.

- ▶ Des partenariats avec des fournisseurs de matières premières alternatives, privilégiant les sources locales pour réduire l'empreinte matérielle.
- ▶ Un réseau de production et de distribution stratégiquement implanté en Europe, Amérique du Nord et Asie, visant à minimiser l'impact logistique.
- ▶ Un savoir-faire avancé en découpe et conditionnement sur mesure, permettant d'optimiser l'utilisation des matériaux et de réduire les déchets.



FABRICANTS  
MONDIAUX



ADDEV MATERIALS



TIERS



CONSTRUCTEURS  
CLIENTS FINAUX

# CONVERTING INDUSTRIAL CHALLENGES INTO SUSTAINABLE MATERIALS SOLUTIONS\*

\*Transformer les défis industriels en solutions matériaux durables



# PARTIES PRENANTES



“ En s’engageant au sein du Pacte mondial de l’ONU - Réseau France, ADDEV Materials participe à la transformation positive et durable de la société. Son investissement dans l’atteinte des ODD et le respect des Dix principes est essentiel au développement d’un avenir économique durable. ”

**Nils PEDERSEN**  
Délégué Général  
Pacte Mondial de l’ONU - Réseau France



“ Notre partenariat avec ADDEV Materials est fondé sur des valeurs communes et un engagement partagé pour un avenir durable, grâce à l’innovation pour nos clients. ”

**Thierry DESSEAUX**  
Senior Sales Manager  
Nitto EMEA



“ ADDEV Materials incarne l’excellence en matière de RSE. Leur engagement envers la durabilité environnementale et sociale est une source d’inspiration pour toute l’industrie. En plus de la définition d’engagements, ils mettent en place des actions concrètes et sont en mesure de suivre les résultats. ”

**Nathalia MILLAN**  
Head of ESG for Private Equity  
Tikehau Capital

## NOTRE ENJEU POUR L'AVENIR

Comme déjà fait par le passé, ADDEV Materials réalisera une enquête multi parties prenantes en 2025. Celle-ci permettra d’identifier les attentes des acteurs de notre écosystème, mais aussi leur perception de nos impacts, risques et opportunités. Cette analyse sera utilisée dans le cadre de la réalisation de la matrice de double matérialité et viendra compléter notre analyse stratégique afin de suivre l’évolution de nos enjeux matériels. Elle permettra aussi de mieux structurer le reporting ESG à l’avenir.



“ L’Emlyon Business School salue l’engagement d’ADDEV Materials envers la RSE. Leur démarche exemplaire inspire nos étudiants et démontre un réel impact social et environnemental, aligné à nos valeurs. Nous sommes fiers de collaborer avec une entreprise aussi responsable et visionnaire. ”

**Marie-Victoire STIQUEL**  
Chargée des Relations Employeurs  
Emlyon Business School



“ Travailler chez ADDEV Materials est une expérience gratifiante. Notre culture d’entreprise, axée sur la responsabilité sociale et environnementale, nous permet de nous épanouir professionnellement tout en contribuant à un avenir meilleur. ”

**Christina RICCI**  
Sourcing Engineer  
ADDEV Materials



“ Avec ADDEV Materials nous avons depuis 5 ans imaginé et déployé de multiples actions sociales et sociétales à destination des joueuses de rugby du LOU qui participent à leur épanouissement sportif, professionnel et personnel. Ensemble nous jouons en équipe solidaire, imaginative et engagée pour améliorer le quotidien de jeunes femmes exceptionnelles. ”

**Serge BRUHAT**  
Vice-Président  
LOU Rugby

“ Il nous a paru tout naturel de collaborer avec ADDEV Materials, une entreprise qui place la durabilité au cœur de ses activités. Leur engagement en matière de RSE se traduit par des solutions innovantes et respectueuses de l’environnement, en accord parfait avec nos propres engagements. ”

**Dominique FERJULE**  
Acheteur Produits Chimiques  
SAFRAN

- PRÉSERVER
- ENTREPRENDRE
- FAIRE GRANDIR
- GOUVERNER



# STRATÉGIE

DR SBM-1

 **210m€**  
CHIFFRE D'AFFAIRES

 **800**  
COLLABORATEURS

 **16**  
SITES INDUSTRIELS

## DOMAINES D'ACTIVITÉS STRATÉGIQUES

**CHEMICALS & CONSUMABLES**  
**AEROSPACE & DEFENSE**



Aviation | Spatial | Defense | MRO

**ADHESIVES & TAPES**  
**MOBILITY INDUSTRY & HEALTHCARE**



Automobile | Rail | Industrie | Santé

**FILMS & FIBERS**  
**POWER & ELECTRONICS**



Énergie | Électronique | Industrie

7

## EXPERTISE

### ADDED Value on MATERIALS

#### DISTRIBUTION

► DISTRIBUTION  
EXPERTE

#### TRANSFORMATION

- CONDITIONNEMENT ET DOSAGE SUR MESURE DE TRAITEMENTS DE SURFACE, COLLES & PEINTURES
- TRANSFORMATION ET DÉCOUPE D'ADHÉSIFS & MOUSSES
- TRANSFORMATION ET DÉCOUPE DE FILMS TECHNIQUES, FIBRES & ISOLANTS ÉLECTRIQUES

#### FABRICATION

► MANUFACTURING  
DE SPÉCIALITÉS

### SOLUTIONS CHIMIQUES & CONSOMMABLES



Traitement de surface  
Colles & Mastics  
Peintures & Revêtements  
Solvants & Nettoyants  
Huiles & Lubrifiants

### COLLES & ADHÉSIFS



Colles  
Mastics  
Adhésifs  
Mousses  
Films de protection

### FILMS & FIBRES



Films techniques  
Laminés  
Papiers & fibres  
Non tissés  
Gaines & Tubes

## IMPLANTATIONS







# MATÉRIALITÉ

DR SBM-2, DR IRO-1

## DIAGNOSTIC D'IMPACT ET POLITIQUE RSE

L'engagement RSE d'ADDEV Materials remonte à 2012 avec la signature du Pacte Mondial. L'entreprise a mis en œuvre diverses initiatives sociales et environnementales pour respecter les 10 principes de l'ONU, marquant des progrès continus.

En 2017, un diagnostic d'impact a été réalisé avec un cabinet externe et le comité RSE pour identifier ses principaux leviers d'action. Un benchmark sectoriel et client a permis d'identifier les risques et opportunités clés, structurant la politique RSE autour de 5 axes majeurs et 20 engagements couvrant tous les impacts.

Simultanément, les premières évaluations RSE ont été demandées par des clients, initiant les démarches Ecovadis, qui ont confirmé l'analyse interne d'ADDEV Materials. Depuis, l'entreprise progresse continuellement, avec la publication d'un premier rapport RSE volontaire en 2018 pour mieux rendre compte de sa démarche de durabilité.

## RAISON D'ÊTRE



Voir la vidéo

En 2020, les dirigeants d'ADDEV Materials ont défini une raison d'être pour intégrer la RSE au cœur des pratiques et remobiliser l'entreprise après le confinement.

Pour Pascal Nadobny, « La définition de notre raison d'être a permis d'embarquer l'ensemble de nos parties prenantes afin de trouver une vision commune sur l'utilité d'ADDEV Materials pour le monde ». Le projet a impliqué le COMEX, des managers (TOP 40) et les trois principales parties prenantes (clients, fournisseurs, collaborateurs) à travers des manifestations, principalement en distanciel. Chacun a pu exprimer ses attentes et sa vision des contributions sociétales d'ADDEV Materials. La politique RSE a été enrichie en identifiant les impacts clés et leur perception par les parties prenantes, structurée par le référentiel des ODD.

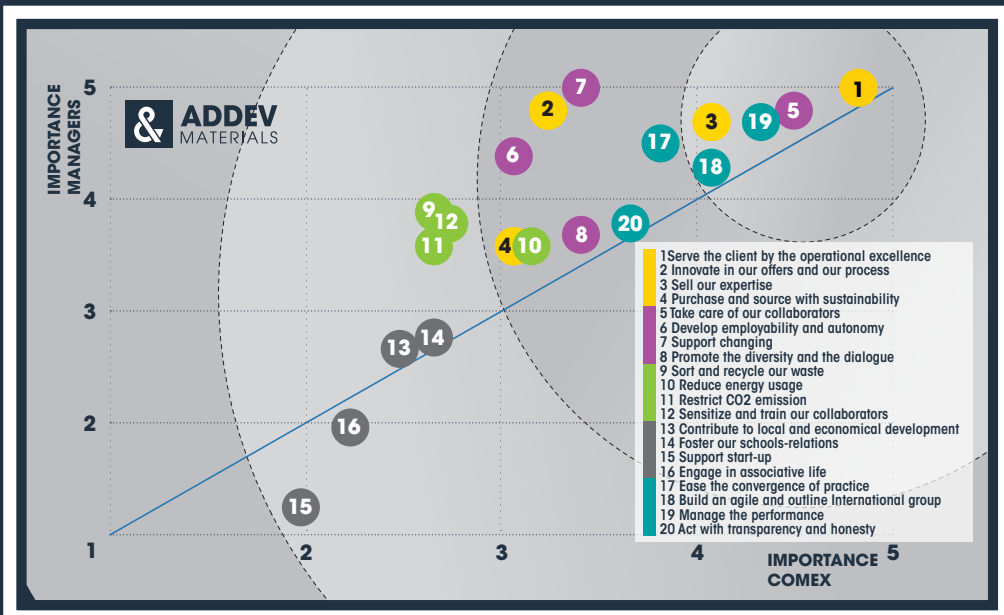
Cette vision a conduit à la rédaction de la raison d'être : "Converting industrial challenges into sustainable materials solutions". ADDEV Materials met l'innovation au service de ses clients pour créer des solutions réduisant l'impact environnemental tout en améliorant la performance industrielle.

\* Transformer les défis industriels en solutions matériaux durables.

## ÉTUDE DE MATÉRIALITÉ

La définition de la raison d'être d'ADDEV Materials a permis une étude de matérialité d'impact. Le COMEX a comparé les perspectives internes sur l'importance des enjeux et leur performance perçue. Lors de groupes de travail, chaque fonction et pays a hiérarchisé les enjeux sociaux, environnementaux et de gouvernance. Les résultats ont fait évoluer la politique RSE, réduisant les 5 axes majeurs à 4 piliers : Préserver, Entreprendre, Faire Grandir, Gouverner.

Les détails méthodologiques et échelles de cotation des IRO (Impacts, Risques, Opportunités) restent confidentiels. Cette étude sera mise à jour en 2025, à l'occasion de la préparation du rapport de durabilité 2026 conformément aux nouvelles exigences de la CSRD, adoptant une double matérialité (impact et financière).



## OBJECTIFS DE DÉVELOPPEMENT DURABLE (ODD) PRIORITAIRES

En 2020, la définition de la raison d'être d'ADDEV Materials a intégré le référentiel des ODD pour identifier ses contributions majeures aux enjeux mondiaux. Les parties prenantes ont été sollicitées par le biais d'une enquête quantitative mondiale sur les impacts prioritaires et les contributions positives des activités et produits de l'entreprise. 6 des 17 ODD se classent ainsi dans le top 3, reconnaissant ADDEV Materials comme un industriel innovant, capable de répondre à la transition énergétique et à la production durable, tout en incarnant des valeurs humaines et éthiques fortes.





## ANALYSE DES RISQUES ET OPPORTUNITÉS

L'analyse des impacts, risques et opportunités ESG est un point clé de la structuration des engagements d'ADDEV Materials via l'étude de matérialité, ou encore l'utilisation des ODD. Mais cette démarche a aussi été enrichie par le fond d'investissement et actionnaire, Tikehau Capital, lors de l'analyse du portefeuille de participation et de leur démarche RSE. A cette occasion, l'analyse a porté essentiellement sur le risque climatique et ses opportunités business pour l'entreprise compte tenu de son business model et de sa chaîne de valeur.

### RISQUES

Type	Description	Impacts financiers potentiels
<b>Risques politiques et réglementaires</b>	<ul style="list-style-type: none"> <li>Secteurs industriels affectés par les règlements</li> <li>Utilisation de produits chimiques réglementée</li> <li>Taxation du carbone, quotas d'émissions, taxe carbone aux frontières</li> </ul>	<ul style="list-style-type: none"> <li>Production à faible intensité énergétique, impacts potentiels modérés sur pertes d'efficacité ou augmentation des coûts</li> <li>Engagement pro-actif dans les initiatives RSE</li> </ul>
<b>Risques technologiques</b>	<ul style="list-style-type: none"> <li>Dépendance à l'innovation technologique</li> <li>Rythme rapide du changement technologique</li> </ul>	<ul style="list-style-type: none"> <li>Production à faible intensité énergétique, impacts potentiels modérés sur augmentation des coûts d'investissement dans la R&amp;D et l'innovation</li> <li>Capacité d'adoption rapide des nouvelles technologies par l'entreprise</li> </ul>
<b>Risques de marché</b>	<ul style="list-style-type: none"> <li>Changement dans les préférences des consommateurs</li> <li>Demande croissante pour les produits verts</li> </ul>	<ul style="list-style-type: none"> <li>Part des revenus des clients existants limitée, impacts potentiels modérés sur pertes de parts de marché ou baisse des revenus</li> <li>Diversification des produits et services</li> </ul>
<b>Risques de réputation</b>	<ul style="list-style-type: none"> <li>Attentes croissantes des parties prenantes en matière de durabilité</li> <li>Clients majoritairement B2B</li> </ul>	<ul style="list-style-type: none"> <li>Bonne réputation en matière de RSE, impact minimal sur la réputation</li> </ul>

### OPPORTUNITÉS

Type	Description	Impacts financiers potentiels
<b>Efficacité des ressources</b>	<ul style="list-style-type: none"> <li>Modes de transport, production et distribution plus efficaces</li> <li>Plus de recyclage</li> <li>Moins de déchets</li> <li>Utilisation de matériaux respectueux de l'environnement</li> </ul>	<ul style="list-style-type: none"> <li>Réduction des coûts d'exploitation</li> <li>Augmentation de la capacité de production</li> <li>Augmentation des revenus</li> <li>Valeur accrue des actifs fixes</li> <li>Avantages pour la gestion des ressources humaines</li> </ul>
<b>Source d'énergie</b>	<ul style="list-style-type: none"> <li>Utilisation de sources d'énergie à faibles émissions</li> <li>Incitations politiques favorables</li> <li>Nouvelles technologies</li> <li>Participation au marché du carbone</li> <li>Passage à la génération d'énergie décentralisée</li> </ul>	<ul style="list-style-type: none"> <li>Réduction de l'exposition aux hausses de prix des combustibles fossiles</li> <li>Moins de sensibilité aux variations des coûts du carbone</li> <li>Retour sur investissement dans des technologies à faibles émissions</li> <li>Augmentation de la disponibilité des capitaux</li> <li>Bénéfices réputationnels</li> </ul>
<b>Produits et services</b>	<ul style="list-style-type: none"> <li>Vente de biens et services à faibles émissions</li> <li>Solutions d'adaptation et réduction des risques climatiques</li> <li>Nouveaux produits ou services grâce à la R&amp;D et à l'innovation</li> <li>Diversification des activités</li> <li>Changement dans les préférences des consommateurs</li> </ul>	<ul style="list-style-type: none"> <li>Augmentation des revenus grâce à la demande pour les produits à faibles émissions</li> <li>Meilleures solutions d'adaptation</li> <li>Meilleure position compétitive pour répondre aux préférences changeantes des consommateurs</li> </ul>
<b>Marchés</b>	<ul style="list-style-type: none"> <li>Accès à de nouveaux marchés</li> <li>Utilisation d'incitations publiques</li> <li>Accès à de nouveaux actifs et lieux nécessitant une couverture d'assurance</li> </ul>	<ul style="list-style-type: none"> <li>Augmentation des revenus grâce à l'accès à de nouveaux marchés émergents</li> <li>Diversification accrue des actifs financiers</li> </ul>
<b>Résilience</b>	<ul style="list-style-type: none"> <li>Participation aux marchés de l'énergie renouvelable</li> <li>Adoption de technologies d'efficacité énergétique</li> <li>Diversification</li> </ul>	<ul style="list-style-type: none"> <li>Augmentation de la valeur des actifs grâce à la résilience (infrastructures, terrains, bâtiments)</li> <li>Amélioration de la fiabilité de la chaîne d'approvisionnement et capacité à opérer dans des conditions variables</li> <li>Augmentation des revenus grâce à la protection contre les risques</li> </ul>

Il en ressort qu'ADDEV Materials présente un profil de risque climatique globalement modéré avec toutefois, certains domaines nécessitant une attention particulière, notamment en termes de réglementation, de technologie et de marché. L'entreprise a déjà mis en place des initiatives solides en matière de RSE pour atténuer ces risques. Elle est aussi aller plus loin en réalisant un SWOT sur son modèle d'affaire et sa chaîne de valeur.

### NOTRE ENJEU POUR L'AVENIR

L'analyse des impacts, risques et opportunités (IRO) fera l'objet d'une mise à jour conséquente en 2024 et 2025 afin d'aboutir à une cotation selon le référentiel méthodologique de la CSRD – ERSR 2. Ces données d'entrée seront aussi utilisées lors de la double matérialité et du questionnaire de parties prenantes.

# PRÉSERVER

ESRS E1

## LE PLAN DE DÉCARBONATION



DR E1-1  
DR E1-2  
DR E1-3  
DR E1-4

**Louise NADOBNI**  
Responsable RSE &  
Communication  
ADDEV Materials

ADDEV Materials a fait partie de la première promotion de l'Accélérateur Décarbonation de Bpifrance (2021-2023). Ce programme d'accompagnement qui suit la méthodologie ACT, s'est déroulé sur 24 mois et a rassemblé 15 entreprises engagées dans la Transition Ecologique et Energétique (TEE). Trois consultants de Bpifrance, de l'ADEME et du cabinet de conseil environnemental eCO2 ont accompagné l'équipe projet interne. Dans un premier temps, l'accompagnement portait sur un périmètre de trois sites industriels français du Groupe avant de progressivement être décliné à l'intégralité des filiales d'ADDEV Materials.

Après avoir réalisé un état des lieux du sujet décarbonation au sein de l'entreprise et de son activité, nous avons organisé des ateliers de réflexion en vue de définir une vision à long terme, une feuille de route à moyen terme et une stratégie climat à court terme. ADDEV Materials a également défini des objectifs de réduction en accord avec l'initiative « Science-Based Target (SBT) » de -42% sur le scope 1&2 et -25% sur le scope 3 en 2030.

Fin 2022, ADDEV Materials a ensuite défini un plan d'actions associé pour atteindre ces objectifs de réduction, qui se décline en 4 axes :



### La décarbonation de l'activité opérationnelle

- ▶ La performance carbone des équipements
- ▶ L'approvisionnement en énergie renouvelable
- ▶ La vie au travail (déplacements, mobilité)



### La circularité des matières

- ▶ La réduction des déchets
- ▶ Le recyclage des déchets



### La valeur « bas carbone » ajoutée à nos produits

- ▶ L'empreinte carbone des produits et l'éco-conception
- ▶ L'optimisation des achats de matières premières
- ▶ Les émissions évitées chez nos clients « scope 4 »



### Le management de la démarche climat

- ▶ Le pilotage de la transition
- ▶ La mesure carbone et les systèmes d'information
- ▶ La promotion de la transition climat

Chaque axe est représenté par un membre du COMEX et chaque sous-axe porté par un responsable opérationnel et est soumis à l'évaluation d'un KPI pour suivre la progression.

## NOS CHIFFRES CLÉS 2023

DR E1-5

### DÉPLOYER UN SYSTEME DE MANAGEMENT DE L'ENVIRONNEMENT

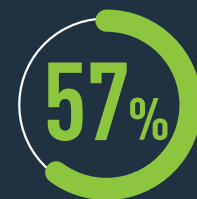


Quantité d'énergie totale consommée (gaz et électricité)



Part d'électricité renouvelable (achats et production)

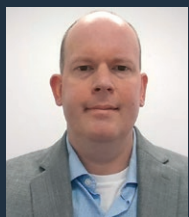
### TRIER ET RECYCLER



Part de déchets revalorisés

## “ PASSAGE EN LED DR E1-3

75% des surfaces industrielles et tertiaires du groupe sont équipées en éclairage LED permettant en moyenne une réduction de 10% de la consommation énergétique des sites.



**Tom YOCKEY**  
General Manager  
ADDEV Materials Converting



## “ CERTIFICATION ISO 14001 DR E1-3

Actuellement, 10 % de nos sites sont ISO 14001 mais notre ambition est d'accroître le nombre de sites certifiés, en améliorant la performance environnementale de nos installations.



**Franck POIRIER**  
Directeur Performance Groupe  
ADDEV Materials



## FORFAIT MOBILITÉ DURABLE DR E1-3



Écouter le  
podcast 

ADDEV Materials encourage l'usage de moyens de transport durables pour les trajets domicile-travail. En plus du remboursement d'une partie des abonnements de transports en commun, un Forfait Mobilité Durable est proposé depuis 2022. Les collaborateurs utilisant régulièrement le covoiturage, le vélo ou la trottinette électrique pour se rendre au travail, peuvent ainsi bénéficier d'une aide financière allant jusqu'à 200€/an. Et au-delà de la prime mobilité, les employés découvrent aussi les avantages de la mobilité « douce » : économies de carburant, convivialité du covoiturage, bénéfices santé du vélo, etc. En 2023, plus de 28 000 km à vélo ou trottinette et 130 000 km en covoiturage ont été parcourus, économisant plus de 20 tonnes de CO2.

11

## EFFICACITÉ ÉNERGÉTIQUE SUR SITE DR E1-3

Le site de Roosendaal, aux Pays-Bas, possède 130 panneaux solaires installés sur le toit, qui permettent de produire l'intégralité de l'électricité nécessaire au bon fonctionnement du site. De plus, 32 capteurs de lumière ont été mis en place, offrant un éclairage naturel au sein de l'entrepôt car il est prouvé que les employés se sentent mieux et sont plus productifs sous l'influence de la lumière naturelle par rapport à un éclairage artificiel. Cela permet également de réduire l'utilisation de la lumière artificielle et donc d'économiser de l'énergie. Enfin, avec une valeur d'isolation élevée, le chauffage du bâtiment est minimisé, ce qui réduit considérablement la consommation d'énergie.



## ÉLECTRIFICATION DE LA FLOTTE AUTOMOBILE DR E1-3

ADDEV Materials a engagé le verdissement de sa flotte automobile, en remplaçant progressivement les véhicules de service par des solutions électriques. Cette transition implique l'ensemble de nos collaborateurs dans une approche plus verte et durable de leurs déplacements. De plus, elle valorise notre approche globale des coûts concernant cette famille, notamment grâce à l'optimisation des dépenses liées au carburant et à la maintenance.





# PRÉSERVER

ESRS E1

## LE CALCUL DE NOTRE EMPREINTE CARBONE



DR E1-6

**Maëlle NEDELEC**  
Chargée de  
Reporting ESG  
ADDEV Materials

Le calcul du Bilan Carbone a démarré en 2021, avec les données de consommation de l'année 2020. Une grande collecte de données a été organisée auprès de l'ensemble de nos sites industriels dans le monde.

Avec l'aide de notre investisseur, Tikehau Capital, nous avons bénéficié d'un accompagnement d'un cabinet spécialisé.

Ce premier exercice fut très important pour le Groupe, pour établir un premier diagnostic sur l'existence de la donnée environnementale mais aussi sa fiabilité, les modes de reporting, etc. Nous avons pu établir un Bilan Carbone auprès de 18 sites industriels répartis dans 7 pays en France, en Europe et en Amérique du Nord.

Depuis 2021, le Bilan Carbone est devenu un outil incontournable de notre stratégie de transition climat. Nous renouvelons le calcul annuellement, sur un périmètre groupe et donc international, et toujours avec cette volonté d'améliorer la fiabilité de nos données mais aussi le nombre de catégories dans les scopes 1, 2 et 3. En 2024, nous avons réalisé notre quatrième Bilan Carbone Groupe en élargissant le périmètre, au fil des opérations de croissance externe, pour arriver aujourd'hui à 20 sites industriels répartis dans 9 pays.



Télécharger le plan  
de décarbonation



12

## NOS CHIFFRES CLÉS 2023 DR E1-6

### RÉDUIRE NOS CONSOMMATIONS ÉNERGÉTIQUES ET NOS ÉMISSIONS DE GES

2 599  
TcCO<sub>2</sub>

Émissions GES  
scope 1 & 2

112 253  
TcCO<sub>2</sub>

Émissions GES  
scope 3



### FORMATION BILAN CARBONE

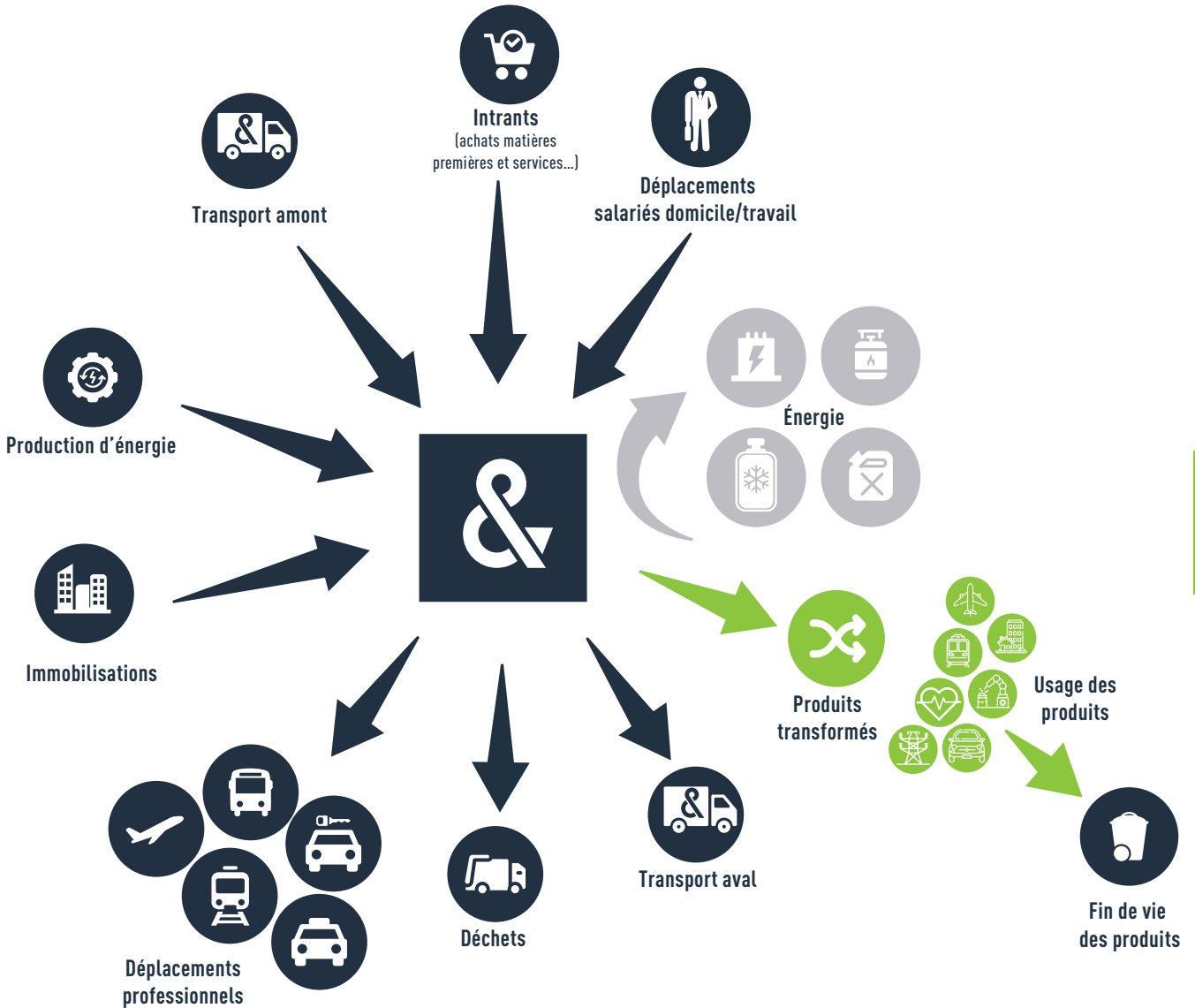
DR E1-3

En 2023, nous avons suivi la formation de calcul du Bilan Carbone de l'Institut de Formation Carbone, impliquant une adhésion à l'association ABC Transition Ecologique afin d'accéder aux outils de calcul de l'ADEME provenant de la Base Empreinte. Ainsi, depuis deux ans, l'équipe RSE réalise en quasi-complète autonomie le calcul du Bilan Carbone, de la collecte de données à l'analyse et suivi des trajectoires de réduction.

## NOTRE ENJEU POUR L'AVENIR

Une revue des émissions carbone par site nous permettra d'améliorer le suivi des actions clés incluant la réalisation de diagnostics énergétiques, la modernisation et la maintenance des équipements de climatisation et de chauffage, la finalisation du passage en LED et l'électrification de la flotte automobile. Sans oublier le scope 3, avec l'amélioration continue de nos données notamment sur les achats de matières, les déchets et le transport.

# NOS FLUX CARBONE



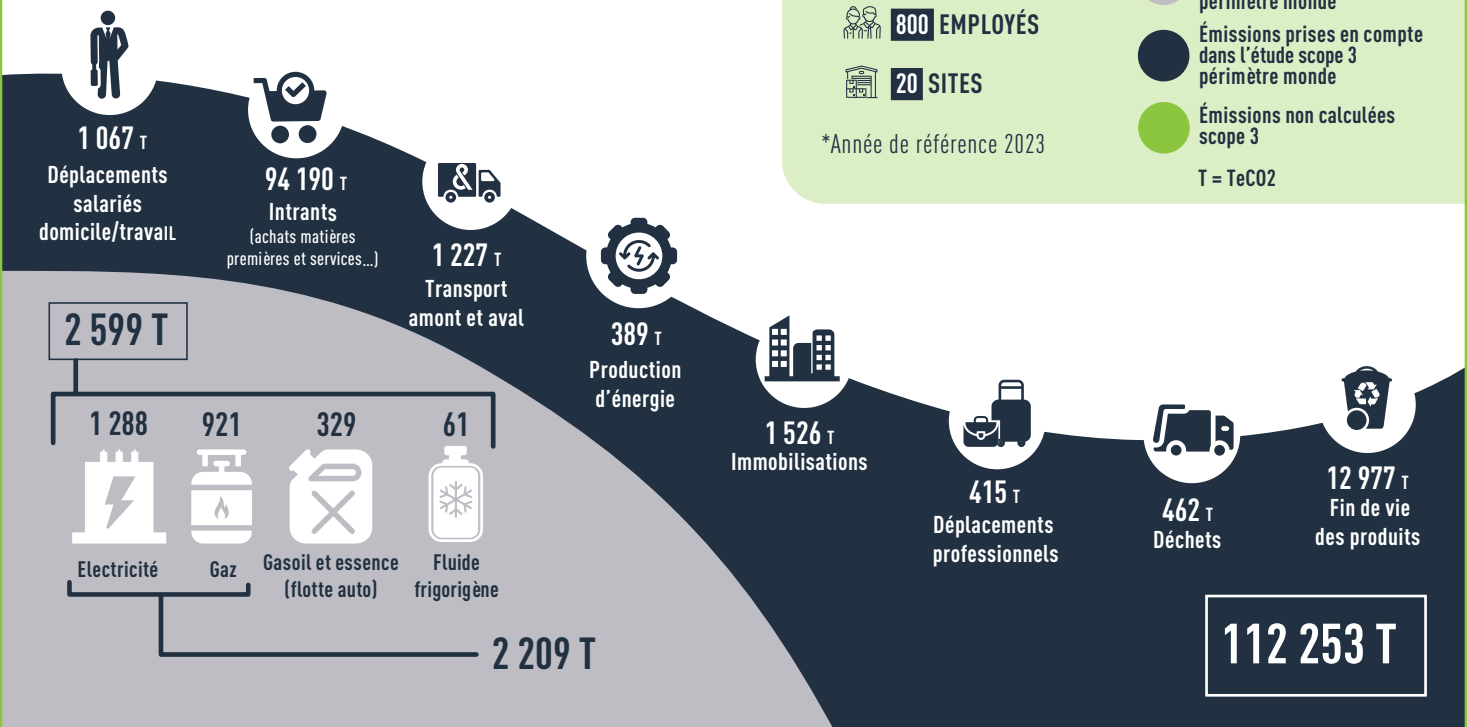
**ADDEV MATERIALS (MONDE)\***

- 800 EMPLOYÉS**
- 20 SITES**

\*Année de référence 2023

- Émissions prises en compte dans l'étude scope 1 et 2 périmètre monde
- Émissions prises en compte dans l'étude scope 3 périmètre monde
- Émissions non calculées scope 3

T = TeCO2





# ENTREPRENDRE



Télécharger la charte

ESRS E5

## CONSTRUIRE UNE APPROCHE RESPONSABLE DES ACHATS DANS LA DURÉE



DR E5-1  
DR E5-3  
DR E5-4  
DR G1-2

**Patrick GRANDE**  
Directeur Achats  
Groupe  
ADDEV Materials

Dès 2022, ADDEV Materials a formalisé son approche des achats responsables. La rédaction d'une politique dédiée a permis de détailler les engagements et les attentes de l'entreprise en matière d'éthique des affaires et de promotion des achats durables. En 2023, ADDEV Materials a franchi une étape supplémentaire en mettant en place une revue de processus incluant le suivi d'indicateurs ciblés et le déploiement de plans d'amélioration.

Parmi les progrès notables, le nombre de fournisseurs ayant signé la charte achats d'ADDEV Materials est passé de 158 à 252, représentant 50% des dépenses du groupe, soit une hausse de 32% par rapport à l'année précédente.

D'autre part, le calcul du bilan carbone a été affiné grâce à l'analyse et à l'exploitation des données de masse des produits, représentant plus de 50% de la valeur d'achat totale.

## S'ENGAGER POUR DES SOLUTIONS ÉCO-CONÇUES

DR E5-2  
DR E5-4  
DR E5-5  
DR G1-2

En impliquant nos fournisseurs dans un approvisionnement plus durable, en repensant nos solutions grâce à l'utilisation d'outil d'analyse de cycle de vie (ACV), en réutilisant et retraitant nos emballages, nous nous sommes engagés dans une démarche innovante d'éco-conception visant à limiter notre impact sur l'environnement, de la création du produit jusqu'à la fin de son cycle d'utilisation.

Nos implantations multi-locales, en Europe, Amérique du Nord et Asie nous permettent de plus de proposer un réseau de production et de distribution au plus proche de nos clients, minimisant ainsi notre impact logistique.



**Marie BLANCHARD BRUNEL**  
Directrice Marketing & RSE Groupe  
ADDEV Materials

## NOS CHIFFRES CLÉS 2023 DR E5-2 DR E5-4

### SERVIR LE CLIENT PAR L'EXCELLENCE OPÉRATIONNELLE

135

Nombre de clients évaluant ADDEV Materials sur sa démarche RSE depuis 2020

### INNOVER ET VENDRE DES SOLUTIONS DURABLES

72%

Part du budget R&D dédiée aux projets durables

### ACHETER ET SOURCER RESPONSABLE

50%

Part des achats réalisée auprès de fournisseurs engagés dans une démarche RSE



## UN PARTENARIAT INDUSTRIEL POUR LA TRANSITION

DR E5-2



Écouter le  
podcast



Plus de la moitié des dégradations des panneaux photovoltaïques dans le monde sont liées au vieillissement et à la fissuration du backsheet, ce film protecteur posé à l'arrière des modules, qui les protège des dommages de l'environnement et garantissent leur isolation électrique. Depuis 2023, ADDEV Materials s'est associée à DOTSun pour proposer une solution de réparation innovante, bas carbone et en circuit court de ce backsheet et ainsi optimiser la durabilité et la sécurité des centrales solaires.



Les 4 co-fondateurs de DOTSun Olivier WALLNER, Denis DUYRAT, Thierry BODIOT et Stephan PADLEWSKI, et Aziz REZIG Directeur Innovation Groupe, ADDEV Materials (au milieu)

“

## FORMATION ACHATS RESPONSABLES

Les équipes achats sont formées aux achats responsables, sur les dimensions éthiques, environnementales et sociales afin de pouvoir les intégrer au quotidien dans leurs fonctions.

**Patrick GRANDE**

Directeur Achats Groupe  
ADDEV Materials

”



15

“

## ENGAGEMENT RELATION FOURNISSEURS ET ACHATS RESPONSABLES (RFAR)

DR G1-2



Voir notre  
engagement



En 2024, nous avons initié une démarche de labélisation des achats responsables avec la signature de la charte RFAR, la réalisation d'un audit et la poursuite du déploiement de plans d'amélioration.

**Line FOURNIER**

Acheteuse Junior  
ADDEV Materials

”

**Charte**   
RELATIONS FOURNISSEURS  
ET ACHATS RESPONSABLES

## REVALORISATION DES CHUTES

DR E5-2, DR E5-5

En 2023, ADDEV Materials a lancé un projet de revalorisation des chutes techniques. Initié en tant que projet pilote sur notre site de Wittelsheim (France), des pastilles adhésives issues de chutes de rouleaux d'adhésifs, ont ainsi pu être reconditionnées et vendues en ligne. Adhésif de qualité, initialement destiné à des clients industriels, il peut également servir à des applications diverses d'assemblage au quotidien pour une clientèle de particuliers. Déjà plusieurs centaines de pastilles ont été écoulées. L'ambition est d'élargir le projet à d'autres types de chutes ou produits invendus, et à d'autres sites industriels en France et à l'international, pour promouvoir la circularité des matériaux et réduire les coûts de traitement des déchets.

## LEA, LIFECYCLE EVALUATION BY ADDEV

DR E5-2, DR E5-4, DR E5-5



Voir la vidéo



En collaboration avec le cabinet ECO2 Initiative, ADDEV Materials a développé LEA (Lifecycle Evaluation by ADDEV), un outil interne permettant de mener des Analyses de Cycle de Vie simplifiées de ses produits flexibles : films, laminés et adhésifs. Ce calculateur permet d'éco-concevoir de nouvelles solutions et d'impliquer les clients dans la réduction de leur empreinte carbone en proposant des comparatifs d'impact. Cet outil sur-mesure, facilement utilisable par les équipes R&D, marketing et commerciales, s'appuie sur des bases de données internes et externes reprenant l'intégralité du cycle de vie d'un produit : matières premières, fabrication, packaging, transport, utilisation et fin de vie.

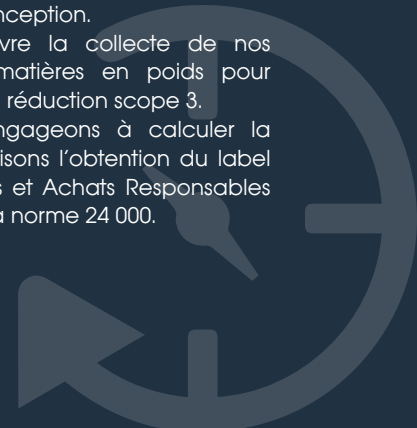


## NOTRE ENJEU POUR L'AVENIR

Nous souhaitons développer l'utilisation de notre calculateur de cycle de vie produit pour promouvoir l'éco-conception.

Nous allons poursuivre la collecte de nos données d'achats matières en poids pour affiner nos actions de réduction scope 3.

Enfin, nous nous engageons à calculer la taxonomie verte et visons l'obtention du label Relations Fournisseurs et Achats Responsables (RFAR), conforme à la norme 24 000.





# FAIRE GRANDIR



Télécharger la politique



ESRS S1

## FACTEURS CLÉS DE SUCCÈS RH



DR S1-1

**Gabrielle RUBAT DU MERAC**  
Directrice RH  
Amérique du Nord  
et Asie  
ADDEV Materials

ADDEV Materials est une organisation multi-locale, alliant dimension internationale et taille humaine, où chaque collaborateur peut s'épanouir et contribuer au succès du groupe. Portée par ses quatre valeurs fondamentales que sont Transparence, Enthousiasme, Autonomie, Motivation (TEAM), l'entreprise vise l'excellence à travers cinq facteurs clés de succès RH : le recrutement d'équipes efficaces et diverses, l'alignement des rémunérations sur le résultat et les marchés locaux, le développement des compétences pour favoriser l'employabilité et l'engagement dans la durée, la mise en place de conditions et environnement de travail attractifs, et le management de la performance pour favoriser une contribution optimale des collaborateurs.

## PROGRAMMES & POLITIQUES RH

DR S1-1  
DR S1-9  
DR S1-12

Nous avons mis en place trois politiques pour soutenir nos objectifs :

- ▶ Une politique recrutement afin de promouvoir la diversité et l'égalité des chances dans les recrutements internes et externes.
- ▶ Une politique sociale & droits de l'Homme pour veiller au respect des droits de l'Homme et des normes internationales du travail à tous les niveaux de l'entreprise.
- ▶ Une politique télétravail pour offrir plus de flexibilité aux employés.

Et pour devenir encore plus inclusif, promouvoir la diversité et le dialogue, le programme ADD'ALL valorise aujourd'hui 3 populations cible : les femmes (ADD'PowHER), les jeunes (ADD'YOUth) et les personnes en situation de handicap (ADD'DisABLE). L'objectif est d'attirer, de fidéliser et de développer des talents différents en s'appuyant sur des programmes de formation dédiés, l'identification des compétences et la création de parcours de carrières lors des revues annuelles du personnel. Cette approche reflète l'engagement d'ADDEV Materials envers ses collaborateurs et la construction d'une culture d'entreprise dynamique, inclusive et axée sur la performance.



**Christine BOUVIER**  
Directrice RH France & Europe  
ADDEV Materials

## NOS CHIFFRES CLÉS 2023

DR S1-9  
DR S1-12  
DR S1-13  
DR S1-14

### PRENDRE SOIN DE NOS COLLABORATEURS



Taux de fréquence des Accidents du Travail



Taux de gravité des Accidents du Travail

### DEVELOPPER LES TALENTS ET LES COMPÉTENCES

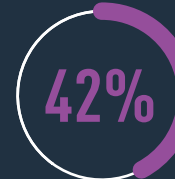


Part de la masse salariale allouée à la formation

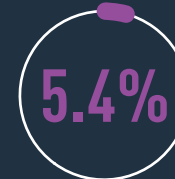


Heures de formation dispensées en moyenne par collaborateur

### ÊTRE UN EMPLOYEUR INCLUSIF PAR LA DIVERSITÉ



Part de femmes dans l'effectif



Pourcentage de personnes en situation de handicap dans l'effectif



## ADD'POWHER, UN PARTENARIAT DURABLE AVEC LE LOU RUGBY FÉMININ

DR S1-9



Écouter le podcast



ADDEV Materials soutient le LOU Rugby Féminin depuis ses débuts, c'est un partenariat rempli de sens, d'enthousiasme et de cohésion. On partage vraiment les mêmes valeurs d'attitude, de dépassement de soi, d'esprit d'équipe mais aussi de durabilité avec une démarche RSE aussi engagée que la nôtre.

**Charlotte RUFAS**

Joueuse trois-quarts centre  
LOU Rugby



## ADDEV ACADEMY

DR S1-13

Faire grandir nos collaborateurs et les rendre acteurs de leur épanouissement professionnel sont des éléments clés de notre stratégie RH. C'est un travail d'équipe entre le collaborateur, son manager et le partenaire RH. Nos enjeux de développement RH incluent la montée en compétences, la considération des aspirations de carrière et l'alignement avec le projet d'ADDEV Materials. ADDEV Academy s'appuie sur les valeurs « Engage, Drive, Empower, Dare » pour diffuser les fondamentaux du management

et du leadership. Au-delà de l'accompagnement managérial, notre stratégie de formation mise sur la prévention et la sécurité sur site, le suivi des mobilités internes et le développement des compétences aussi bien techniques que transverses, pour favoriser l'employabilité de nos équipes.

**Maud SAMSON**

Responsable Développement RH  
ADDEV Materials



17



Écouter les podcasts

**Florian PERDRIAU**

Acheteur  
ADDEV Materials



## ADD'YOUTH, DES OPPORTUNITÉS POUR LES JEUNES TALENTS

DR S1-13

ADDEV Materials est une entreprise qui propose des opportunités professionnalisantes à ses jeunes talents à travers des stages, alternances mais aussi à l'international en programme V.I.E.



# NESCENS



## ADD'DISABLE, UN SOUTIEN AU COLLÈGE ADAPTÉ NESCENS

DR S1-12



Voir la vidéo



Depuis 2020, ADDEV Materials soutient le collège Nescens à travers le versement d'une partie de la taxe d'apprentissage. Cet établissement lyonnais propose un programme pédagogique adapté pour les enfants de 12 ans et plus, présentant des troubles intellectuels et cognitifs légers à moyens. Fin 2023, certains collaborateurs sont allés rendre visite aux élèves et aux équipes de Nescens afin de mieux comprendre les enjeux d'éducation pour les jeunes en situation de handicap.







# FAIRE GRANDIR

ESRS S1

## DIALOGUE SOCIAL



DR S1-8  
DR S1-10  
DR S1-12  
DR S1-16

**Catherine MARTRAY**  
Responsable juridique  
et coordination France  
ADDEV Materials

Une communication ouverte et transparente crée un environnement de travail épanouissant et efficace, où chacun se sent écouté, respecté

et valorisé. Elle permet à tous de comprendre les enjeux de l'entreprise et d'y contribuer. Les salariés sont régulièrement informés des projets de leur équipe, de la stratégie globale et des résultats obtenus. La possibilité d'exprimer son point de vue et de partager ses expériences favorise une culture d'entreprise dynamique et l'excellence opérationnelle.

Chaque année, une enquête de climat social permet aux collaborateurs d'exprimer leurs ressentis et attentes, pour définir des plans d'action collectifs. La collaboration avec les représentants du personnel est cruciale pour la communication interne et l'expression collective des salariés. Ils sont informés et consultés sur les projets stratégiques, et participent à l'identification et à la prévention des risques professionnels.

En partenariat avec les représentants du personnel, nous avons mis en place des dispositifs d'épargne salariale, tels que le PEE, avec des placements labellisés ISR (Investissements Socialement Responsables), alliant performance et engagements RSE. Pour garantir l'équité des décisions, une étude des rémunérations, des augmentations et des promotions est menée chaque année, en veillant particulièrement à l'égalité hommes-femmes.

18

## MÉCANISMES D'ENGAGEMENT COLLABORATEURS

DR GOV-3

Plusieurs mécanismes ont été mis en place pour encourager activement l'implication de tous les collaborateurs dans la démarche RSE. 10% de la rémunération variable des managers sont indexés sur un critère RSE. Aussi, un supplément d'intéressement récompense les sites réduisant leur empreinte carbone. Enfin, nos collaborateurs français bénéficient d'un dispositif d'épargne salariale avec des PEE investis en Fonds ISR (Investissements Socialement Responsables).



Écouter le podcast



## UN BAROMÈTRE DE SATISFACTION COLLABORATEURS

DR S1-13, DR S1-14, DR S1-15

Depuis 2020, ADDEV Materials réalise annuellement une enquête d'engagement et de bien-être au travail des collaborateurs pour l'ensemble du personnel. Ce baromètre comporte une trentaine de questions autour des thématiques suivantes : compréhension de la stratégie du groupe, communication interne, qualité de gestion, environnement de travail, développement des compétences et reconnaissance. Cet outil est devenu essentiel pour mesurer l'engagement, identifier les problèmes, améliorer la rétention des employés, renforcer la culture d'entreprise et prendre des décisions stratégiques en matière de gestion des ressources humaines et d'amélioration continue de l'entreprise.

## NOS CHIFFRES CLÉS 2023

### ENQUÊTE DE SATISFACTION COLLABORATEURS



Connaissance  
stratégie & objectifs  
du Groupe



Confiance dans le  
management



Reconnaissance et  
contribution



Environnement et  
organisation dans  
le travail



Développement des  
compétences



Ambiance / Vie  
d'équipe



**Florence GAUFICHON**  
Responsable QSE et  
Performance Industrielle  
ADDEV Materials

## “ SANTÉ & SÉCURITÉ DR S1-14

Safety first ! Chez ADDEV Materials, la santé de nos collaborateurs est une priorité absolue. Pour responsabiliser l'ensemble de nos collaborateurs, nous déployons sur nos sites un pilotage de la sécurité au quotidien, à l'aide d'un management visuel de la performance. La sécurité est un état d'esprit, parlons-en et agissons ensemble tous les jours.



**Laura SAN AUGUSTIN**  
Responsable RH  
ADDEV Materials Converting

## “ EVA, ENTRETIENS ANNUELS D'ÉVALUATION

Les entretiens annuels d'ÉVALUATION sont l'occasion pour chaque collaborateur de discuter au moins une fois par an avec son responsable de sa performance, ses objectifs futurs de formation et développement, ainsi que toute autre préoccupation qu'il pourrait avoir. Une fois finalisés, cela permet également aux responsables RH d'accompagner les besoins urgents et de commencer à élaborer leur stratégie pour l'année.



19



### SÉCURITÉ

- Cartographie des risques aux postes de travail
- Mise à disposition et entretien des EPI
- Traitement des accidents de travail
- Équipement de sécurité
- Boîte à pharmacie
- Formations obligatoires (secourisme, incendie, conduite de chariot, etc....)



### CONDITIONS DE TRAVAIL

- Propreté des locaux
- Accès à l'eau potable
- Accès à un coin de repas
- Accès à un espace déjeuner extérieur
- Locaux collectifs
- Accès à des boissons chaudes
- Ergonomie des postes
- Vêtements de travail



### MANAGEMENT DES ÉQUIPES

- Entretien annuel
- Formation management
- Évènements festifs
- Partage d'informations



### ORGANISATION DU TRAVAIL

- Équilibre vie pro / vie perso
- Télétravail
- Horaires des réunions de travail
- Référent RH/QVT

## UN RÉFÉRENTIEL DE QUALITÉ DE VIE AU TRAVAIL

**DR S1-14, DR S1-15**

ADDEV Materials a mis en place un référentiel de 22 standards de qualité de vie au travail afin de garantir la sécurité et les conditions (physiques) de travail mais aussi le management et l'organisation du travail sur l'ensemble de ses sites. L'objectif est de garantir un niveau minimum sur chacune des thématiques, sans distinction de localisation du site, de type d'activité, de nombre de collaborateurs, ou de type de bâtiment. Chacun des 22 standards est défini par une description et une règle de mesure ainsi qu'un niveau de priorité. Chaque standard est mesuré par une échelle allant de 1 à 4 en fonction du niveau d'avancement.

## NOTRE ENJEU POUR L'AVENIR

Nous travaillons actuellement sur la mise en place d'un salaire de subsistance pour tous nos employés afin de renforcer notre engagement envers le bien-être et la dignité au travail. Parallèlement, nous avons initié une démarche de certification ISO 45001 pour garantir la santé et sécurité de nos collaborateurs sur le site de Zychlin en Pologne.



# GOUVERNER

ESRS G1



Télécharger  
la charte



## CODE DE CONDUITE ÉTHIQUE



DR G1-1  
DR G1-3  
DR S1-17

Julien  
BOCCON-GIBOD  
Directeur Financier  
Groupe  
ADDEV Materials

20

La politique éthique d'ADDEV Materials repose sur plusieurs piliers essentiels, assurant notre engagement à agir de manière responsable et transparente dans toutes nos interactions professionnelles.

Tout d'abord, nous respectons scrupuleusement les lois et réglementations en vigueur, qu'il s'agisse des normes internationales du travail, des lois anti-corruption ou de toute autre législation pertinente. Cet engagement garantit que toutes nos activités sont conformes aux exigences légales et éthiques. Nous veillons à ce que nos employés soient bien informés et formés sur ces règles, afin qu'ils puissent les appliquer correctement dans leurs tâches quotidiennes.

Ensuite, nous accordons une attention particulière à la prévention des conflits d'intérêts et à la protection des informations confidentielles. Nos employés doivent faire

preuve d'intégrité dans leurs relations avec les clients, les fournisseurs et autres partenaires, en évitant tout avantage personnel ou toute influence induue. Des procédures claires sont en place pour identifier et gérer les conflits d'intérêts, assurant ainsi des décisions impartiales et éthiques.

Nous adoptons une politique de tolérance zéro envers la corruption, le trafic d'influence, la fraude et le blanchiment d'argent. Des mesures strictes sont en place pour détecter, signaler et traiter de tels comportements, afin de maintenir un environnement de travail juste et équitable. Nous réalisons régulièrement des audits internes et des contrôles renforcés pour garantir la conformité à ces principes.

En parallèle, nous promovons la diversité, l'égalité des chances et le respect des droits humains. Nous nous efforçons de créer un environnement inclusif où chacun peut s'épanouir et contribuer pleinement, indépendamment de son origine, de son genre ou de ses croyances. La diversité est une source de richesse pour notre culture d'entreprise et stimule l'innovation. De plus, nous nous engageons à contribuer positivement aux communautés où nous opérons et à préserver l'environnement pour les générations futures. Enfin, nous avons mis en place un mécanisme d'alerte permettant à nos employés de signaler tout comportement non éthique en toute confidentialité et sans craindre de représailles. Cette transparence renforce la confiance au sein de notre organisation et nous permet de maintenir des normes élevées d'éthique et d'intégrité dans tout ce que nous faisons. Nous encourageons nos employés à utiliser ce système pour signaler toute préoccupation, assurant ainsi que chaque voix est entendue et que chaque problème est traité de manière appropriée.

En conclusion, la politique éthique d'ADDEV Materials est le pilier sur lequel repose notre réputation et notre succès durable. Nous nous engageons à maintenir ces standards élevés et à être exemplaires dans toutes nos actions, pour le bénéfice de nos clients, de nos partenaires, de nos employés et de la société dans son ensemble.

## NOS CHIFFRES CLÉS 2023

DR G1-4  
DR S1-17

### AGIR AVEC TRANSPARENCE ET HONNÊTETÉ



Nombre d'incidents  
corruption et cybersécurité



Collaborateurs signataires  
de la charte éthique\*

### FACILITER LA CONVERGENCE



Part des sites  
intégrés dans CRM

### CO-CONSTRUIRE ET PILOTER LA PERFORMANCE



Score obtenu à l'évaluation  
Ecovadis

\* collaborateurs « exposés » : Management, Achats, Finance, Ventes



## INTÉGRATION DES ACQUISITIONS



Écouter le podcast 

ADDEV Materials se développe principalement par croissance externe, réussissant grâce à un processus structuré d'acquisition et d'intégration. En amont, le processus d'identification comprend la définition de la stratégie, la pré-sélection, la qualification et l'approche des cibles. Pendant l'acquisition, nous avons de nombreux échanges avant d'entamer les phase d'audit, puis de négociations et de signature du contrat de vente.

Le processus d'intégration commence dès la phase d'acquisition et va se traduire après la vente par un plan d'action sur 30, 60, 90 jours avec les différents départements, ainsi que des sprints sur des thématiques de transformation et de synergie spécifique. Le modèle d'intégration global privilégié est la co-construction, la symbiose, toujours avec cet objectif que 1+1 soit égal à 3.

La collaboration avec les personnes des sociétés acquises est essentielle pour obtenir l'adhésion au projet commun.

Parafix, est une de nos dernières intégrations en Angleterre : spécialisée dans la transformation d'adhésifs, elle est venue renforcer la position d'ADDEV Materials en tant que leader européen dans ce domaine, en apportant notamment son expertise sur le marché de la santé. Ce processus et modèle d'intégration nous a permis de réaliser de réelles synergies et de lancer des initiatives fortes. La fin de la phase d'intégration a été ponctuée par l'organisation d'un COMEX en janvier 2024, suivi d'un événement convivial avec l'ensemble des équipes.



**Matteo BIANCO**  
Chef de Projet Intégration  
ADDEV Materials

**Franck POIRIER**  
Directeur Performance Groupe  
ADDEV Materials

## INTÉGRATION DE CRITÈRES RSE DANS LE FINANCEMENT



**Caroline CELLE**  
Trésorière Groupe  
ADDEV Materials

La finance se met au vert ! Lors du refinancement du groupe en novembre dernier, notre pool bancaire a intégré des critères ESG afin d'évaluer notre impact social. Ces critères extra-financiers sont objectivés et analysés par les banques et peuvent nous faire bénéficier d'une baisse non négligeable de notre marge de crédit. Cette démarche renforce notre engagement envers le développement durable et assure une croissance économique responsable.

## “ CYBERSÉCURITÉ



Télécharger la certification 

Depuis 2021, ADDEV Materials est certifiée Cyber Essentials, qui matérialise sa politique de cybersécurité envers nos clients et fournisseurs.

**Yoann SIBILLIN**  
Directeur Infrastructure &  
Cybersécurité Groupe  
ADDEV Materials



## SÉCURITÉ & CONTRÔLE FINANCIER



**DR G1-3  
DR G1-4  
DR G1-6**

**Fabien MOREL**  
Directeur Financier France  
ADDEV Materials

21

On limite souvent le rôle de la direction financière à garantir la fiabilité de l'information financière et apporter les bonnes analyses pour la prise de décision. Cependant, les équipes finance chez ADDEV Materials pilotent également un contrôle interne efficace pour prévenir et détecter le risque de fraude et la corruption. Cela inclut des processus clairs avec séparation des tâches dans les outils utilisés (ERP, trésorerie), une sensibilisation régulière des équipes aux risques de fraude externe et des formations sur les bonnes pratiques commerciales et de gestion pour les populations les plus concernées.

## NOTRE ENJEU POUR L'AVENIR

Nous visons à améliorer notre reporting extra-financier par la création et le pilotage de tableaux de bord regroupant l'intégralité des KPIs suivis, permettant ainsi une gestion plus transparente et stratégique de notre performance durable. En parallèle, des critères ESG ont été intégrés dans nos prêts bancaires de refinancement méritant un suivi plus régulier en vue d'un audit annuel. Enfin, nous travaillons à une convergence des systèmes ERP selon les activités du Groupe pour améliorer notre efficacité opérationnelle.

# PRÉSERVER

## TOUS LES CHIFFRES

### Déployer un système de management de l'environnement

	Unité	2021	2022	2023	Objectif à 2030	GRI	CSRD	Objectif de développement durable associé
Part des sites certifiés ISO 14001	%	5	10	<b>10</b>	50			ODD 12
Part de la flotte auto électrique	%	3	2	<b>4</b>	50			ODD 13
Consommation totale d'eau <sup>1</sup>	Ml	0,938	1,103	<b>40,985</b>		303-5	E3-4 28a	ODD 6
Poids des polluants émis dans l'eau <sup>2</sup>	kg		32 000	<b>20 000</b>		306-1	E3-4 28a	ODD 6

1) Périmètre France étendu au périmètre monde en 2023

2) Site de France Découpe

22

### Trier et recycler

	Unité	2021	2022	2023	Objectif à 2030	GRI	CSRD	Objectif de développement durable associé
Quantité de déchets générés	t	1 435	1 947	<b>2 589</b>	1 700	306-3	E5-5 37a	ODD 12, 14, 15
Quantité de déchets dangereux générés	t	109	114	<b>167</b>		306-4	E5-5 39	ODD 12, 14, 15
Part des déchets dangereux générés	%	7,63	5,85	<b>6,43</b>	5			ODD 12, 14, 15
Quantité de déchets non dangereux générés	t	1326	1 833	<b>2 423</b>				ODD 12, 14, 15
Quantité de déchets générés valorisés	t	519	1 017	<b>1 470</b>		306-4		ODD 12, 14, 15
Part des déchets valorisés	%	37	52	<b>57</b>	60			ODD 12, 14, 15

### Réduire nos consommations énergétiques et nos émissions de CO2

	Unité	2021	2022	2023	Objectif à 2030	GRI	CSRD	Objectif de développement durable associé
Consommation totale énergétique	MWh	10 784	11 717	<b>9 800</b>	6 217	302-1	E1-5 37a	ODD 7, 12, 13
Consommation d'énergie renouvelable	MWh	3 014	3 375	<b>2 877</b>		302-1	E1-5 37c	ODD 7, 12, 13
Part de l'électricité provenant de sources renouvelables	%	57	58	<b>60</b>	80		E1-5 37c-ii	ODD 7, 12, 13
Part de l'énergie provenant de sources renouvelables	%	28	29	<b>29</b>	40		E1-5 37c	ODD 7, 12, 13
Energie renouvelable produite sur site	MWh	521	561	<b>493</b>			E1-5 39	ODD 7, 13
Part de l'énergie renouvelable produite sur site	%	17	16,61	<b>17</b>			E1-5 AR34	ODD 7, 13
Emissions directes de GES (scope 1) <sup>1</sup>	tCO2e	1 357	1 531	<b>1 311</b>		305-1	E1-6 50	ODD 13
Emission indirectes de GES (scope 2) <sup>1</sup>	tCO2e	1 329	1 454	<b>1 288</b>		305-2	E1-6 50	ODD 13
Emissions de GES scope 1&2 <sup>1</sup>	tCO2e	2 686	2 985	<b>2 599</b>	1 578		E1-6 42+52	ODD 13
Emissions indirectes de GES (scope 3) <sup>1</sup>	tCO2e	86 473	98 988	<b>112 253</b>	63 514	305-3	E1-6 51	ODD 13
Emissions indirectes de GES (scope 3) en aval <sup>1</sup>	tCO2e	11 159	10 725	<b>12 977</b>		305-3		ODD 13
Emissions indirectes de GES (scope 3) en amont <sup>1</sup>	tCO2e	75 314	88 263	<b>99 276</b>		305-3		ODD 13
Intensité carbone (scope 1&2) <sup>2</sup>	kgCO2e/keMM	41,28	38,78	<b>30,83</b>	25	305-4	E1-4 53	ODD 13
Intensité carbone (scope 3) <sup>2</sup>	kgCO2e/keMM	1 328	1 287	<b>1 331</b>	663			ODD 13

1) Périmètre constant

2) Croissance externe incluse



# ENTREPRENDRE

## TOUS LES CHIFFRES

### Servir le client par l'excellence opérationnelle

	Unité	2021	2022	2023	Objectif à 2030	GRI	CSRD	Objectif de développement durable associé
Chiffre d'affaires	M€	144	176	194			SBM-1 40b	
Part du CA exposée directement ou indirectement au charbon thermique	%		0	0			SBM-1 40d i	ODD 13
Nombre de clients engageant ADDEV Materials dans la RSE <sup>1</sup>		26	57	50				
Part de marché dans l'aérospatial & défense	%	40	47	44			SBM-1 40c	
Part de marché dans la mobilité, industrie et santé	%	55	53	56			SBM-1 40c	
Part de marché à l'international	%	65	62	67	80		SBM-1 40a ii	
Part des clients récurrents	%		86	68	75		SBM-1 40a ii	
Part des activités alignées avec la taxonomie verte <sup>2</sup>	%		4	TDB	TBD		SBM-1 40di	ODD 3,7,9,13

1) Par le biais de questionnaires ESG ou autre

2) Ferroviaire, énergies renouvelables, véhicules électriques

### Innover et vendre des solutions durables

	Unité	2021	2022	2023	Objectif à 2030	GRI	CSRD	Objectif de développement durable associé
Dépenses totales en R&D durant l'exercice de reporting	M€	0,15	0,15	0,35				
Part des dépenses R&D allouées au développement durable	%		26	72	60			ODD 3,7,9
Nombre d'ETP au sein du département R&D		4	5	5				
Nombre de projets d'éco-conception			1	4	6			ODD 3,7,9,12,13
Nombre de produits soumis à une Analyse du Cycle de Vie <sup>1</sup>			1	0				

1) Périmètre marque propre

### Acheter et sourcer responsable

	Unité	2021	2022	2023	Objectif à 2030	GRI	CSRD	Objectif de développement durable associé
Part des achats réalisés auprès de fournisseurs signataires de la charte d'achats durables	%		32	50	85			ODD 8,13,16
Nombre d'appels d'offre signés par des fournisseurs comprenant des clauses environnementales et sociales		2	1	4				ODD 16
Nombre de fournisseurs couverts par un audit RSE sur site			0	6				ODD 12
Part des acheteurs ayant reçus une formation sur les achats responsables	%		84	100	100			ODD 8,16





# FAIRE GRANDIR

## TOUS LES CHIFFRES

### Emploi et recrutement

	Unité	2021	2022	2023	Objectif à 2030	GRI	CSRD	Objectif de développement durable associé
Effectif total		677	684	<b>764</b>		401-1	SBM1 40 a iii	
Effectif total du périmètre d'acquisition		16	12	<b>75</b>				
Effectif France		292	288	<b>282</b>				
Effectif permanent		656		<b>726</b>			S1-6 50a	
Effectif hors croissance externe		661	672	<b>689</b>				
Part des employés permanents	%	96,9		<b>95</b>			S1-6 50b	
Turn over	%	25,75	34,79	<b>21,80</b>	20	401-2	S1-6 50c	
Création d'emplois		28	8	<b>37</b>				
Embauches employés		177	235	<b>168</b>				
Départs employés		149	227	<b>131</b>			S1-6 50c	
Démissions <sup>1</sup>			42	<b>31</b>				
Nombre total d'heures travaillées	h	491 623	1 321 551	<b>1 444 701</b>				
Nombre d'heures d'absence cumulées	h	32697	33592	<b>55 093</b>				
Taux d'absentéisme	%	6,65	2,54	<b>3,81</b>				
Part des employés couverts par l'analyse du salaire de subsistance de référence	%		33	<b>29</b>				ODD 1
Part des employés en interne payés en dessous du salaire de subsistance <sup>2</sup>	%		50	<b>16</b>			S1-10 70	ODD 1
Ecart de salaire pour les employés payés en dessous du salaire de subsistance par rapport à un salaire de subsistance de référence <sup>2</sup>	\$/h		2.14	<b>1,13</b>				ODD 1

1) Périmètre France en 2022

2) Périmètre North America

### Prendre soin de nos collaborateurs

	Unité	2021	2022	2023	Objectif à 2030	GRI	CSRD	Objectif de développement durable associé
Nombre d'accidents du travail avec arrêt <sup>1</sup>		9	29	<b>18</b>		403-9	S1-14 88c	ODD 3
Taux de fréquence des accidents du travail avec arrêt	%	18,31	21,94	<b>12,46</b>	15	403-9	S1-14 88c	ODD 3
Taux de gravité des accidents du travail	%	1,43	1,08	<b>0,53</b>	1			ODD 3
Nombre d'accidents mortels		0	0	<b>0</b>		403-9	S1-14 AR 82	ODD 3
Nombre de jours perdus suite à des accidents du travail, décès ou problèmes de santé				<b>762</b>			S1-14 89	ODD 3
Pourcentage de sites couverts par une aide « mobilité durable »	%	0	42	<b>42</b>	90			ODD 13,15
Note « qualité de vie au travail »			84	<b>88</b>	100			ODD 3

1) Indicateur France étendu au périmètre monde en 2022



## Développer les talents et les compétences

	Unité	2021	2022	2023	Objectif à 2030	GRI	CSRD	Objectif de développement durable associé
Nombre moyen d'heures de formation par an et par employé	h	14,15	11,80	<b>10,15</b>	14		S1-13 83b	ODD 4
Nombre d'employés formés <sup>1</sup>		131	635	<b>535</b>				ODD 4
Part des employés ayant reçu une formation	%		92	<b>70</b>				ODD 4
Coût total des dépenses liées à la formation <sup>1</sup>	€	129 500	276 380	<b>227 255</b>				ODD 4
Masse salariale	€	10 569 506	27 482 009	<b>45 709 481</b>				
Masse salariale allouée à la formation	%	1,23	1,01	<b>0,49</b>	1,5			ODD 4
Nombre total d'apprentis sur l'exercice de reporting <sup>1</sup>			21	<b>41</b>				ODD 4
Taux de conversion des stages/apprentissages en CDI	%		20	<b>34</b>	33			ODD 4
Nombre d'employés en V.I.E.		2	4	<b>8</b>	8			ODD 4
Turnover	%	25,75	34,79	<b>21,8</b>	20		S1-6 50c	

1) Indicateur France étendu au périmètre monde en 2022

## Être un employeur inclusif par la diversité

	Unité	2021	2022	2023	Objectif à 2030	GRI	CSRD	Objectif de développement durable associé
Effectif femmes		268	307	<b>324</b>				ODD 5
Part des femmes dans l'entreprise	%	39	44	<b>42</b>	50		S1-6 50a	ODD 5
Nombre de cadres managers <sup>1</sup>		42	56	<b>132</b>			S1-9 66a	
Nombre de femmes cadres managers <sup>1</sup>		12	14	<b>52</b>		405-1		ODD 5
Part des femmes cadres managers <sup>1</sup>	%	29	26	<b>52</b>	50	405-1	S1-9 66a	ODD 5
Index EGA PRO <sup>2</sup>		84	99	<b>100</b>	99		S1-16	ODD 5
Ecart salarial de genre moyen non ajusté <sup>2</sup>	%		14	<b>6</b>		405-2	S1-16 97a	ODD 5
Part des femmes parmi les 10 rémunérations les plus élevées de l'entreprise	%		40	<b>40</b>				ODD 5
Part de personnes en situation de handicap <sup>3</sup>	%	3,64	3,83	<b>5</b>	5		S1-12 79	ODD 10
Part des personnes en situation de handicap occupant des postes de cadre manager <sup>3</sup>	%		0,3	<b>0,4</b>				ODD 10

1) Changement de méthode de calcul en 2023

2) Site de France Découpe

3) Périmètre France



# GOUVERNER

## TOUS LES CHIFFRES

### Agir avec transparence et honnêteté

	Unité	2021	2022	2023	Objectif à 2030	GRI	CSRD	Objectif de développement durable associé
Nombre d'incidents de corruption signalés		0	0	0	0	205-3	G1-4 25a	ODD 17
Nombre d'incidents liés à la sécurité de l'information signalés		0	0	0	0			ODD 17
Nombre de procédures d'alerte activées		0	0	0	0			ODD 17
Part des employés ayant signé la charte éthique et formés à l'éthique <sup>1</sup>	%	94	82	95	100		G1-3 25b	ODD 17

1) Indicateur étendu en 2022 à tous les collaborateurs exposés : management, achats, finance, ventes

### Faciliter la convergence

	Unité	2021	2022	2023	Objectif à 2030	GRI	CSRD	Objectif de développement durable associé
Réunion internationale annuelle des managers		Non	Oui	Oui	Oui			
Performance extra financière évaluée par les investisseurs		Oui	Oui	Oui	Oui			
Déploiement CRM sur les sites <sup>1</sup>	%	55	58	80	100			

1) Customer Relationship Management

### Co-construire et piloter la performance

	Unité	2021	2022	2023	Objectif à 2030	GRI	CSRD	Objectif de développement durable associé
Note Ecovadis		67	71	78	85			
Nombre d'employés actionnaires		20	15	15			GOV-1 21b	
Part des employés actionnaires	%	3	2	2				
Part du capital détenu par les employés	%	3	3,15	2,65				
Nombre de membres au sein du Comité Exécutif / Conseil d'administration		7	6	6			GOV-1 21a	
Nombre de femmes au sein du Comité Exécutif / Conseil d'administration		2	2	2			GOV-1 21d	ODD 5
Part des femmes au sein du Comité Exécutif / Conseil d'administration	%	29	33	33				ODD 5
Nombre de membres au sein du Comité de Surveillance		7	6	6				
Nombre de membres indépendants au sein du Comité de Surveillance			1	1				
Part de membres indépendants au sein du Comité de Surveillance	%		17	17			GOV-1 21c	
Nombre de femmes au sein du Comité de Surveillance		0	0	0			GOV-1 21d	







## NOTRE ENGAGEMENT RESPONSABLE

### ENTREPRENDRE

- ▶ **Servir** le client par l'excellence opérationnelle
- ▶ **Innover** et vendre des solutions durables
- ▶ **Acheter et sourcer** responsable

### GOUVERNER

- ▶ **Agir** avec transparence et honnêteté
- ▶ **Faciliter** la convergence
- ▶ **Co-construire** et piloter la performance

### FAIRE GRANDIR

- ▶ **Prendre soin** de nos collaborateurs
- ▶ **Développer** les talents et les compétences
- ▶ **Être** un employeur inclusif par la diversité

### PRÉSERVER

- ▶ **Déployer** un système de management de l'environnement
- ▶ **Trier et recycler**
- ▶ **Réduire** nos consommations énergétiques et nos émissions de CO<sup>2</sup>

Rédaction - Photos : ADDEV Materials  
Design : Pibolleau Graphic Design



[www.addevmaterials.com](http://www.addevmaterials.com)

