



**HUMAN
ADDED
VALUE**



**PERFORMANCE
MATERIALS**

P O L I T I Q U E R H

1 Ambition

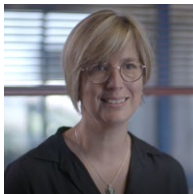
Celle de devenir une organisation multi-locale respectant l'ADN entrepreneurial d'ADDEV Materials et conciliant dimension internationale et taille humaine, avec des standards RH de haut niveau au sein de laquelle des équipes de tous horizons prennent plaisir à grandir, à apprendre en contribuant au succès du groupe.



2 programmes

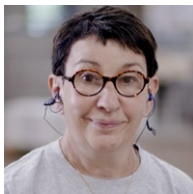
1 - ADD'ALL

Pour devenir encore plus inclusif, promouvoir la diversité et le dialogue, le programme Add'All est un programme qui valorise aujourd'hui 3 populations cible : les femmes, les jeunes et les personnes en situation de handicap. L'objectif est d'attirer, de retenir et de développer des talents différents en s'appuyant sur des programmes de formation dédiés, l'identification des compétences et la création de parcours de carrières lors des revues annuelles du personnel.



Orianne PONTILLE
Directrice de Site Pouilly-sous-Charlieu

« Le fait d'être une femme ne m'a jamais gênée dans mon parcours professionnel (...). C'est la crédibilité et la légitimité qui font la différence à ce poste. »



Josiane EPINARD
Opératrice sur machines

« Mes horaires ont été adaptés (...) Personne ne m'a fait ressentir cette situation de handicap et je suis restée dans la continuité de mon travail. »

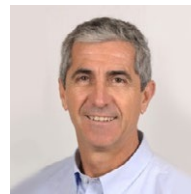


Mathieu MASMONT
Business development Mexique

« ADDEV Materials est une entreprise qui propose des opportunités internationales professionnalisantes et travaille sur la durée avec ses collaborateurs. Après un V.I.E. de 2 ans au Mexique, ADDEV Materials m'a ainsi proposé de rester dans ce pays afin de poursuivre son développement commercial. Elle encourage l'intrapreneuriat et donne toute sa confiance aux jeunes talents. »

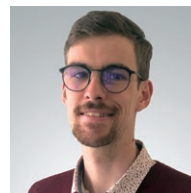
2 - ADD'CARE

Développer la qualité de vie au travail, la sécurité et le bien-être au travail est un programme à part entière au sein du groupe. Pour ce faire, des standards de QVT ont été déployés partout où nous opérons et diverses initiatives « plaisir » sont déployés tout au long de l'année.



Bruno LA TORRE
Directeur Performance Industrielle & QSE

« Safety first ! Chez ADDEV Materials, la santé de nos collaborateurs est une priorité absolue. Pour responsabiliser l'ensemble de nos collaborateurs, nous déployons sur nos sites un pilotage de la sécurité au quotidien, à l'aide d'un management visuel de la performance. La sécurité est un état d'esprit, parlons-en et agissons ensemble tous les jours. »



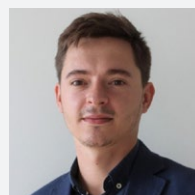
Arthur CARTIER
Chargé Marketing Sectoriel Aérospatial & Défense

« Je suis heureux d'avoir pu participer au Run in Lyon aux côtés de nombreux autres coureurs de chez ADDEV Materials. L'occasion, pour ma première course à pied, de me surpasser et de donner le meilleur de moi-même tout en découvrant différemment la ville de Lyon. A l'arrivée de la course un buffet déjeunatoire a permis aux runners et à leurs proches de partager un réel moment de convivialité. Merci pour ce bel évènement ! »

3 politiques groupe

RECRUTEMENT

Notre ambition est de réaliser des recrutements de qualité tant en interne qu'en externe, en publiant largement sur nos offres d'emplois avec une exigence forte de diversité.



Arthur DURAND GOUTELLE
Responsable RH

« Nos emplois à pourvoir sont accessibles sur notre Intranet, sur le site ADDEV Materials et affichés sur site. Nous exigeons de nos prestataires recrutement une réelle mixité des candidats »

ENTRETIEN ANNUEL

Nos entretiens annuels « EVA » permettent à tous les collaborateurs de bénéficier au moins une fois par an d'un entretien approfondi avec son responsable et d'exprimer ses besoins et ses envies. Donner la parole à tous et valoriser les parcours internes sont des éléments clés de notre politique RH.

4 valeurs

Ajouter de la valeur, c'est l'ADN d'ADDEV Materials et c'est d'autant plus vrai pour ses équipes. Les valeurs historiques du groupe se déclinent comme suit :

T E A M

TRANSPARENCE

ENTHOUSIASME

AUTONOMIE

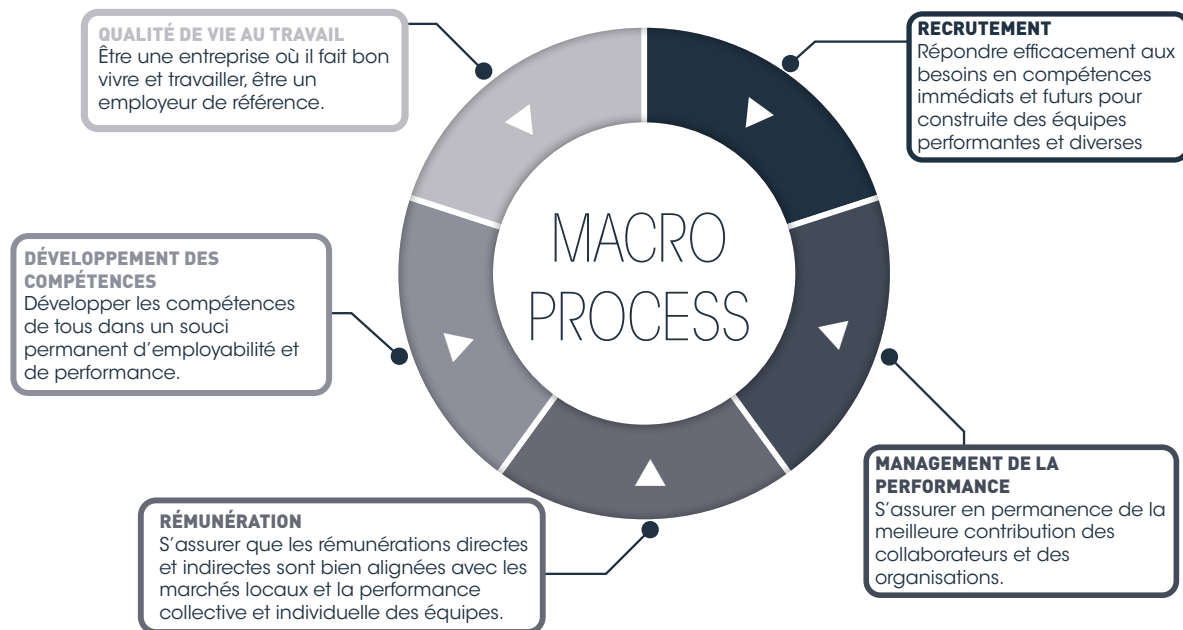
MOTIVATION



Pat WRIGHT - Responsable Grands Comptes, Pittsburgh

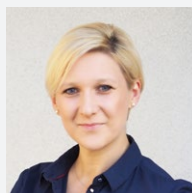
« L'enthousiasme vient de manière naturelle, travailler directement avec le client, c'est la seule façon de vendre. Si vous n'êtes pas enthousiaste dans votre travail, comment les clients peuvent-ils l'être en travaillant avec votre entreprise ? »

5 macro process



TÉLÉTRAVAIL

Une politique Groupe importante a été déployée dès 2020, qui permet à tous les salariés éligibles de télétravailler 2 jours par semaine. En parallèle, des réflexions sont menées pour réorganiser le travail des personnels qui ne peuvent pas télétravailler pour là aussi trouver des organisations plus flexibles et respectueuses des rythmes de vie.



Dagmara RYTEL - Inside Sales Representative, Pologne

« En télétravail, j'apprécie de pouvoir dormir un peu plus longtemps et de ne pas perdre de temps dans les embouteillages. En revanche, mon ordinateur est constamment « ouvert », je travaille donc plus longtemps. Je peux me concentrer pleinement sur les tâches professionnelles, je ne subis pas tous les types de « distractions » normalement présentes au bureau. Toutefois, le contact avec les autres est important pour moi, nous construisons des relations interpersonnelles et nous avons le sentiment d'appartenir à une communauté. Il est également essentiel de pouvoir discuter face à face de certains devis, des problèmes de clients avec les équipes de production. »

ADDEV Academy

Le groupe s'est doté d'une école de formation interne pour proposer des programmes de leadership à l'ensemble de ses managers et de sessions personnalisées d'anglais pour renforcer sa position internationale. Des accompagnements locaux de coaching et des formations spécifiques accompagnent également les collaborateurs d'ADDEV Materials.



*Ludivine DANGER,
Channel Manager
EMEA*

« Dans le cadre d'une prise de postesur un secteur

Europe Moyen Orient en lien direct avec les États-Unis, maîtriser l'anglais et travailler les automatismes est important pour être de plus en plus à l'aise. C'est également une belle rencontre avec d'autres personnes du groupe. »



Matt WEBB, General Manager - ANDPAK, California

«Les dirigeants de tous les niveaux de notre organisation ont la grande responsabilité de veiller à ce que les membres de l'équipe comprennent leurs objectifs, comment ils se comportent face à ces objectifs et faire en sorte qu'ils utilisent leur expertise

et leur expérience pour contribuer à l'effort. Ce n'est pas facile ! Cela exige d'acquérir des compétences et de devoir les mettre en pratique. Certaines formations extrêmement utiles pour la gestion comprennent des outils de gestion visuelle qui permettent d'être plus efficace et efficient dans la communication des objectifs et des performances, des compétences en communication pour être à l'écoute en faisant preuve d'empathie et savoir communiquer de façon factuelle et impartiale, mais aussi la gestion du temps personnel, afin d'identifier et de hiérarchiser les activités les plus importantes et les plus impactantes.

Qui sommes nous ?

Créée en 2006, ADDEV Materials est une ETI patrimoniale, entrepreneuriale et internationale, qui conçoit des solutions matériaux sur-mesure (rubans adhésifs, mousses, films techniques, colles, produits chimiques et peintures) à valeur ajoutée pour optimiser la performance industrielle de ses clients.

Ses expertises techniques portent sur trois grands Business group :

AEROSPACE & DEFENSE

MOBILITY & INDUSTRIES

HEALTHCARE & HYGIENE

Son histoire

ADDEV Materials s'est construite en alliant sa croissance organique à de fortes croissances externes. En développant son expertise technique et en investissant dans de nombreuses technologies de convertant et de découpe sur-mesure, elle propose aujourd'hui à ses clients industriels un savoir-faire unique autour de la fabrication et de la distribution experte de matériaux, du convertant de rubans adhésifs, mousses, films techniques ainsi que du conditionnement sur mesure de colles, produits chimiques et peintures.

Son positionnement géographique

Implantée en Europe et en Amérique du Nord, ADDEV Materials s'affirme comme un acteur « multilocal », conjuguant proximité et réactivité, avec la compréhension sectorielle de grands comptes internationaux.

